

INSUFFISANCE CARDIAQUE

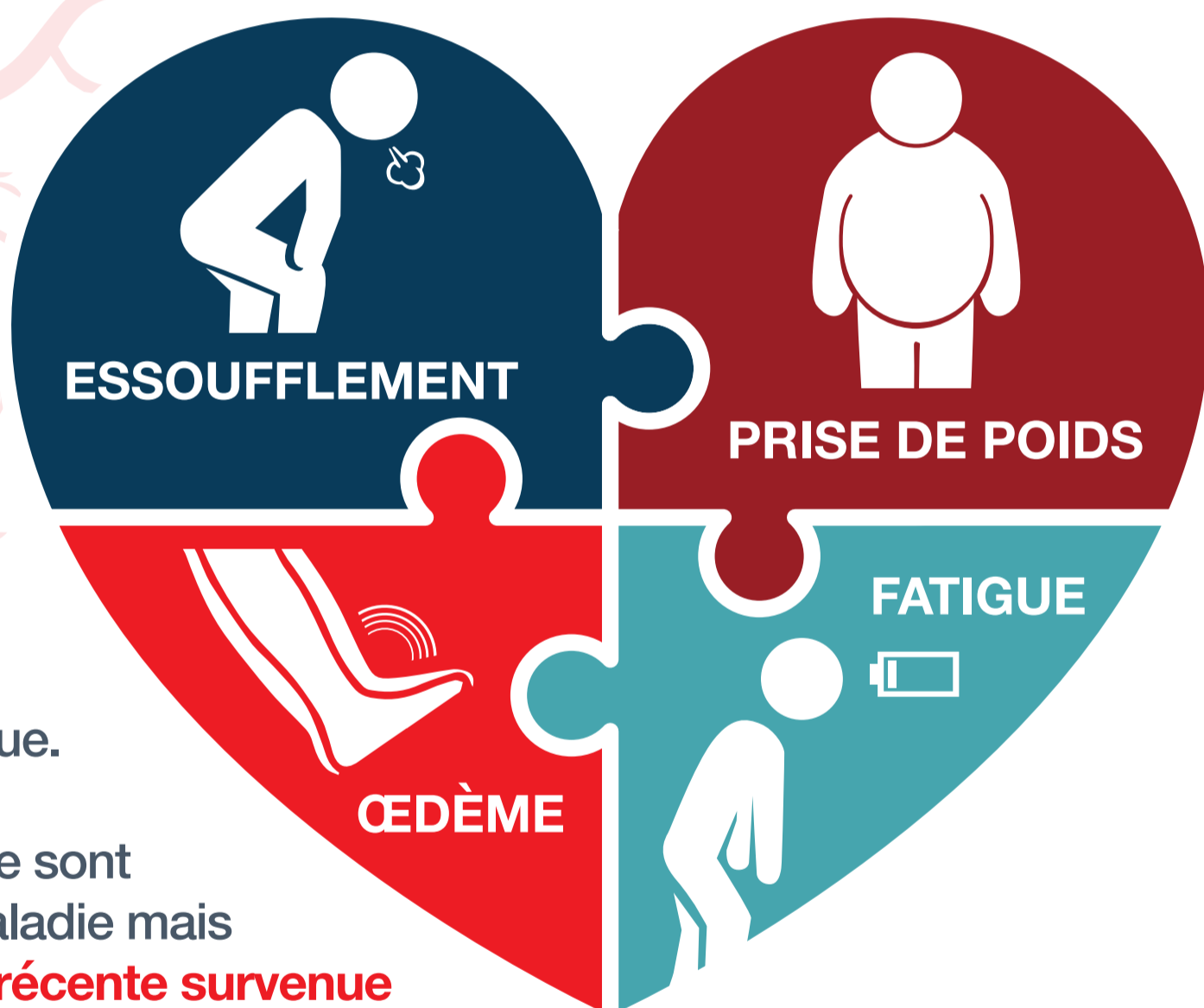


Prenez soin de votre cœur, pensez au dépistage !

L'insuffisance cardiaque est une pathologie fréquente, sous-estimée et potentiellement grave.

À QUOI LA RECONNAIT-ON ?

→ **EPOF**
= 4 SIGNES



Ce sont les **SIGNES D'ALERTE** de l'insuffisance cardiaque.

Présents isolément, ils ne sont pas spécifiques de la maladie mais leur **association** ou leur **récente survenue** sont évocatrices d'une **insuffisance cardiaque**.

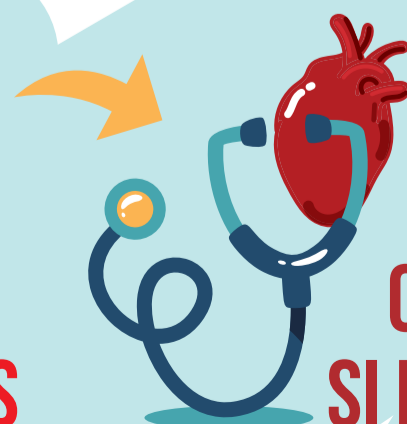
Que faire si vous présentez ces 4 signes ?



1
**CONSULTEZ
RAPIDEMENT
VOTRE
MÉDECIN TRAITANT**



2
**QUI VOUS
PRESCRIRA
LES EXAMENS
NÉCESSAIRES**



3
**ET VOUS
ORIENTERA
SI BESOIN VERS
UN CARDIOLOGUE**